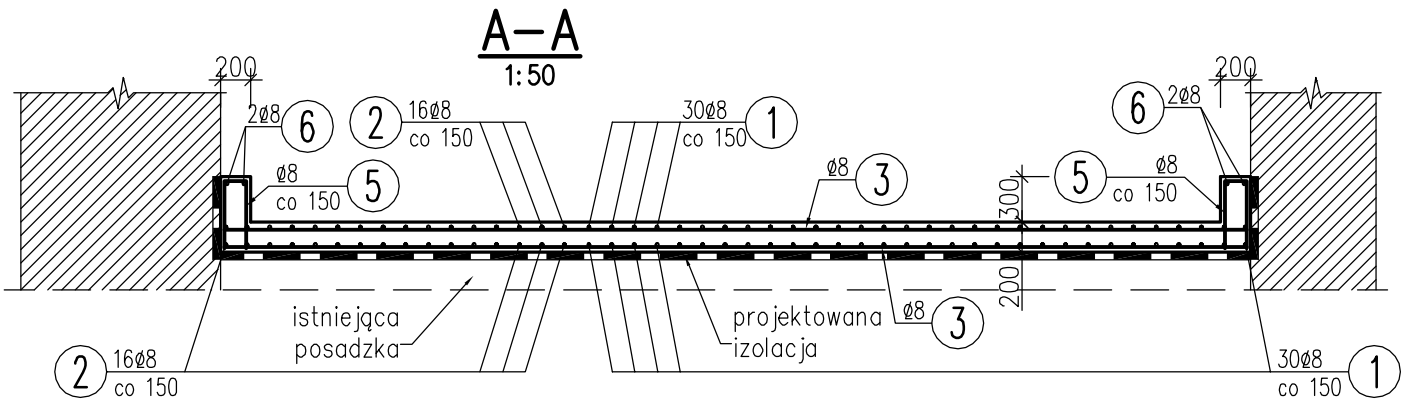
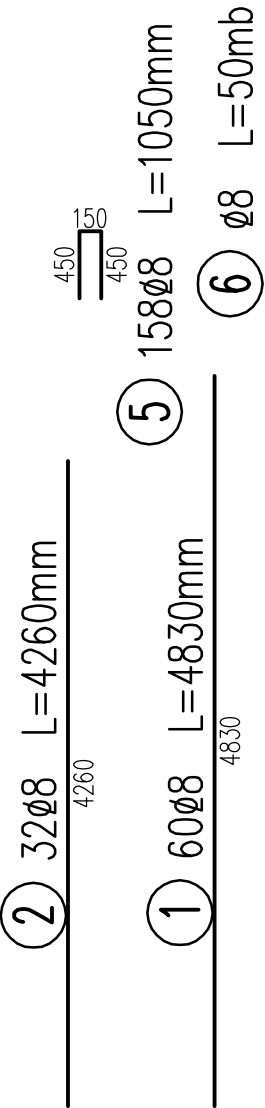
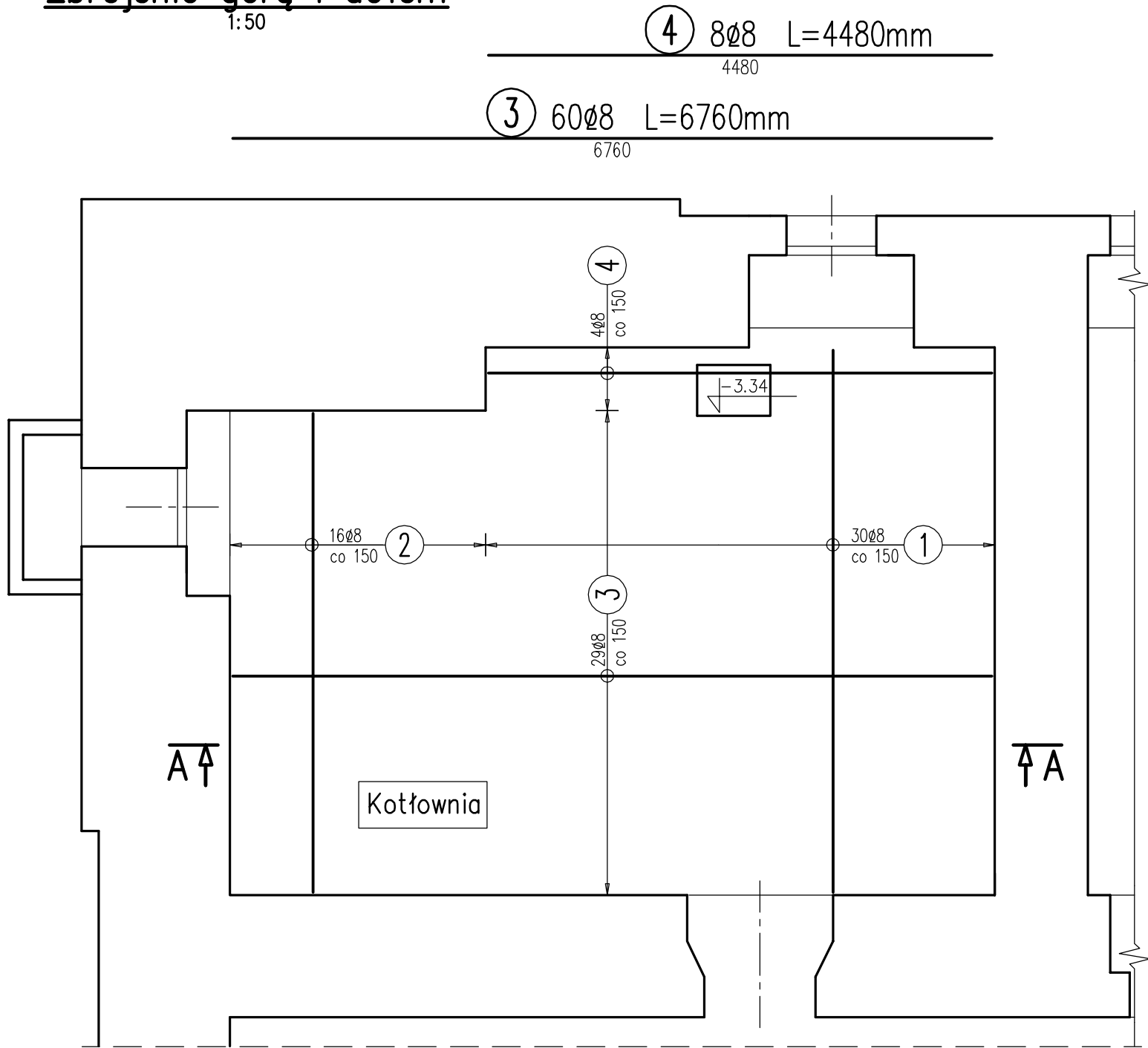


Zbrojenie górą i dołem

1:50

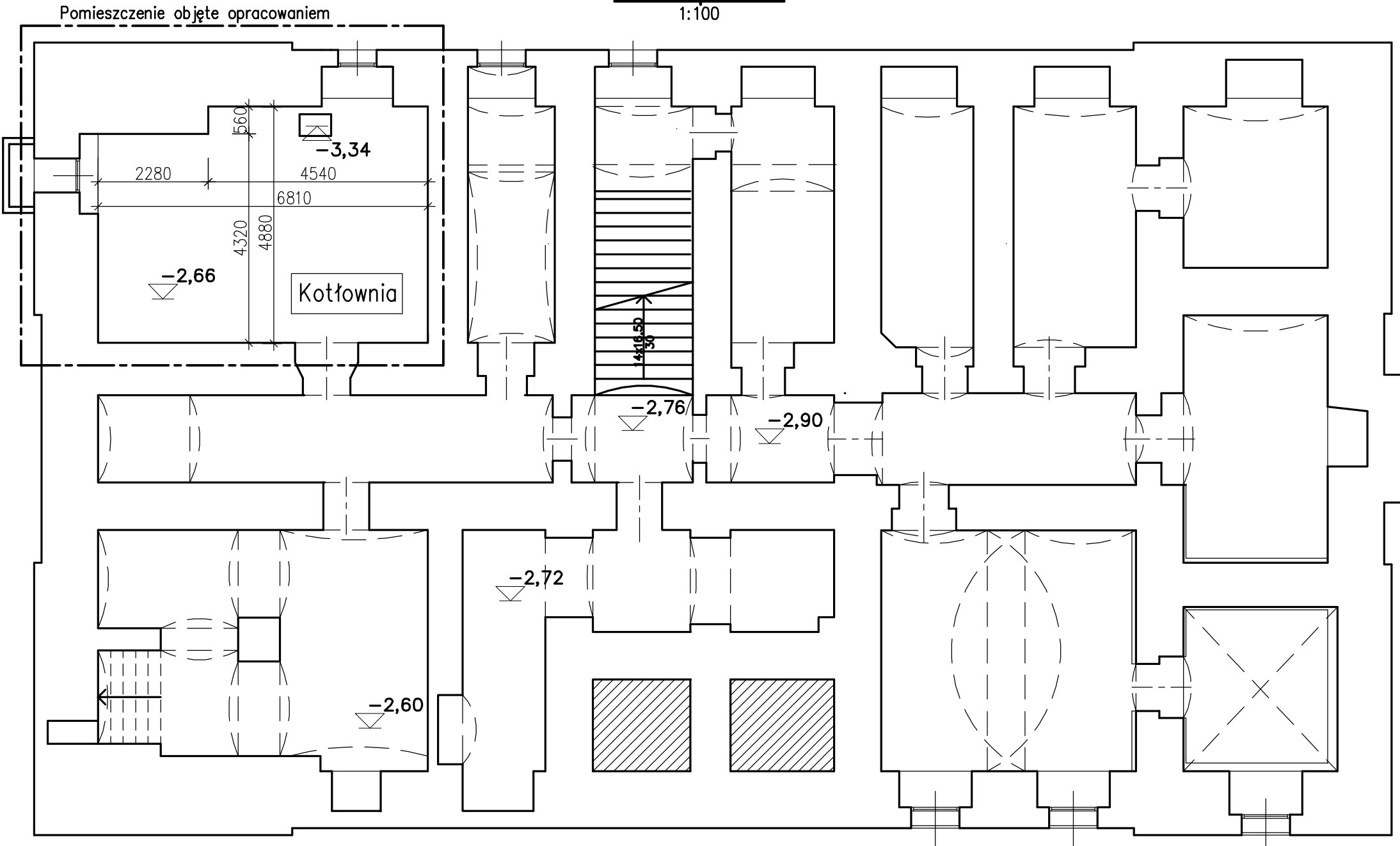


WYKAZ ZBROJENIA

Nr pręta	Średnica	Długość	Liczba w 1 elem.	Liczba ogólna	Dług.[m]	Uwagi
					IIIIN	
	[mm]	[mm]	[szt]	[szt]	Ø8	
Element:		Kotłownia				Wykonać 1 szt.
1	Ø8	4830	60	60	289.8	
2	Ø8	4260	32	32	136.32	
3	Ø8	6760	60	60	405.6	
4	Ø8	4480	8	8	35.84	
5	Ø8	1050	158	158	165.9	
6	Ø8	50000	1	1	50	
Długość ogólna wg średnic					[m]	1083
Masa 1 m pręta					[kg]	0.395
Masa prętów wg średnic					[kg]	427.79
Masa całkowita					[kg]	428

Rzut piwnic

1:100



Materiały:

Beton: C16/20 (B20)
Stal zbrojeniowa: AIIIIN (RB500W)
Otulina: 2cm

UWAGI:

- W obu pomieszczeniach objętych opracowaniem wykonać dociskowe płyty żelbetowe grubości 20 cm na ułożonej warstwie izolacji poziomej ciężkiej.
- Na obwodzie płytę wyprowadzić w kierunku pionowym na ściany na wysokość 30 cm, za wyjątkiem otworów drzwiowych.

Horyzont Projekt Tomasz Więcek ul. Teatralna 9, pokój 1002, 41-200 Sosnowiec tel. (32) 263 24 03			
OBIEKT: ADRES: INWESTOR: TEMAT:	BUDYNEK URZĘDU MIEJSKIEGO TOSZEK, ul. BOLESŁAWA CHROBREGO 2, dz. nr 1103/97 GMINA TOSZEK z siedzibą w Urzędzie Miejskim w TOSZĘKU, ul. B. CHROBREGO 2 ZABEZPIECZENIE PRZECIWWILGOCIOWE ŚCIAN PIWNIC, WZMOCNIENIE KONSTRUKCJI DACHU I WYMIANA JEGO POKRYCIA	FAZA: DATA: SKALA:	BUD. 06.2014 1:50 1:100
NAZWA RYSUNKU:	Płyta dociskowa posadzki piwnic	NR RYS.	K1
PROJEKTOWAŁ:	inż. Władysław Sikora	UPRAWN. 553/78	specj. KONSTR.
OPRACOWAŁ:	mgr inż. Anna Przywara		